



Programme  
de recherche  
transdisciplinaire

# *Mémoire et traumatisme: Le programme de recherche «13-Novembre »*

*Francis Eustache, coresponsable du programme 13-Novembre, Directeur  
Unité de recherche U1077 Inserm-EPHE-Université de Caen/Normandie*

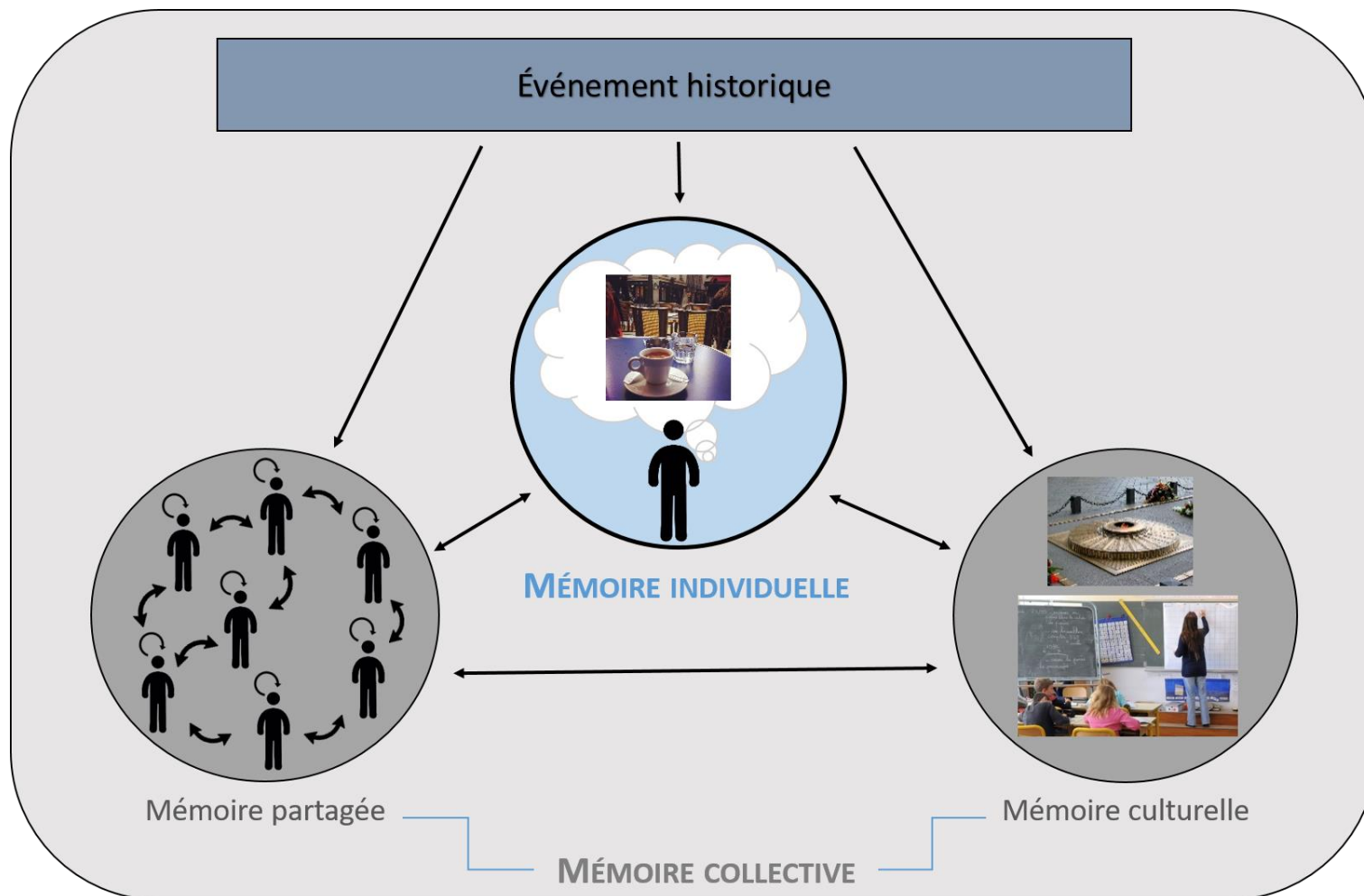


**Inserm**

La science pour la santé  
From science to health

**HESAM**  
**UNIVERSITÉ**





## 7 études coordonnées

- Étude 1000
- Remember : étude ancillaire de recherche biomédicale
- ESPA – 13-Novembre : Étude de Santé Publique post-Attentat
- Enquête sur échantillon représentatif (Crédoc) : Insertion de 11 questions spécifiques
- Le 13-Novembre dans les médias et les réseaux sociaux
- Le monde scolaire face aux attentats de 2015
- Productions fiction et non-fiction sur les attentats de 2015

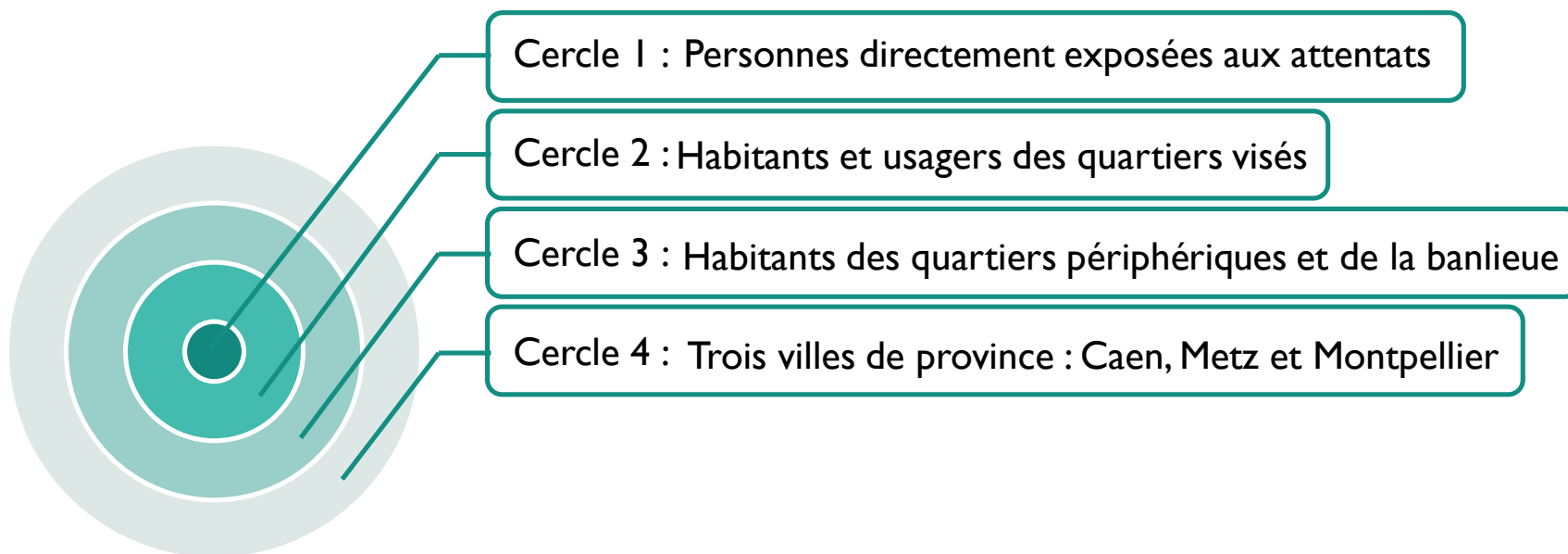


Programme  
de recherche  
**transdisciplinaire**

# Étude 1000

## Une étude longitudinale

Recueil et analyse des témoignages de **1000 personnes** touchées de près ou de loin par les attentats :

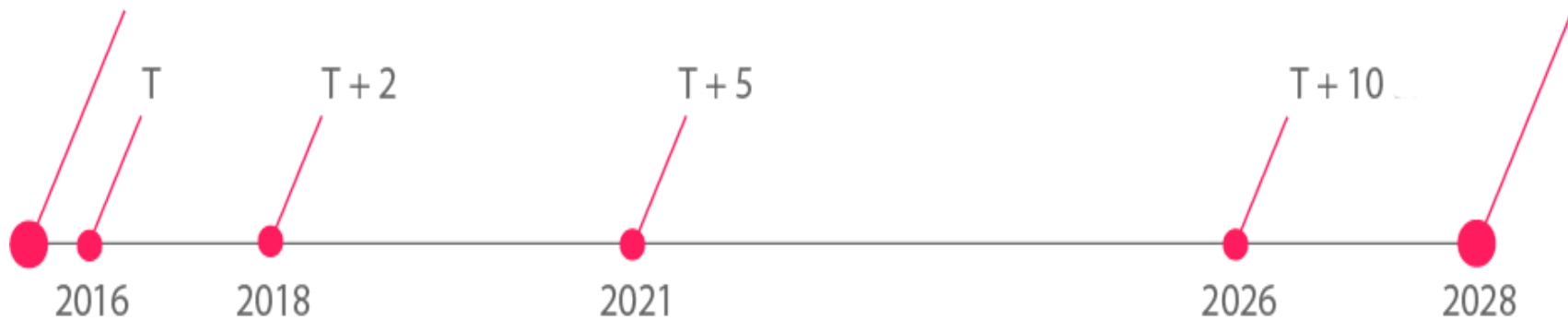


# Étude 1000 :

## Quatre campagnes d'entretiens filmés auprès des mêmes personnes

13 Novembre 2015

Fin du programme



T = Témoignage

## Questionnaires



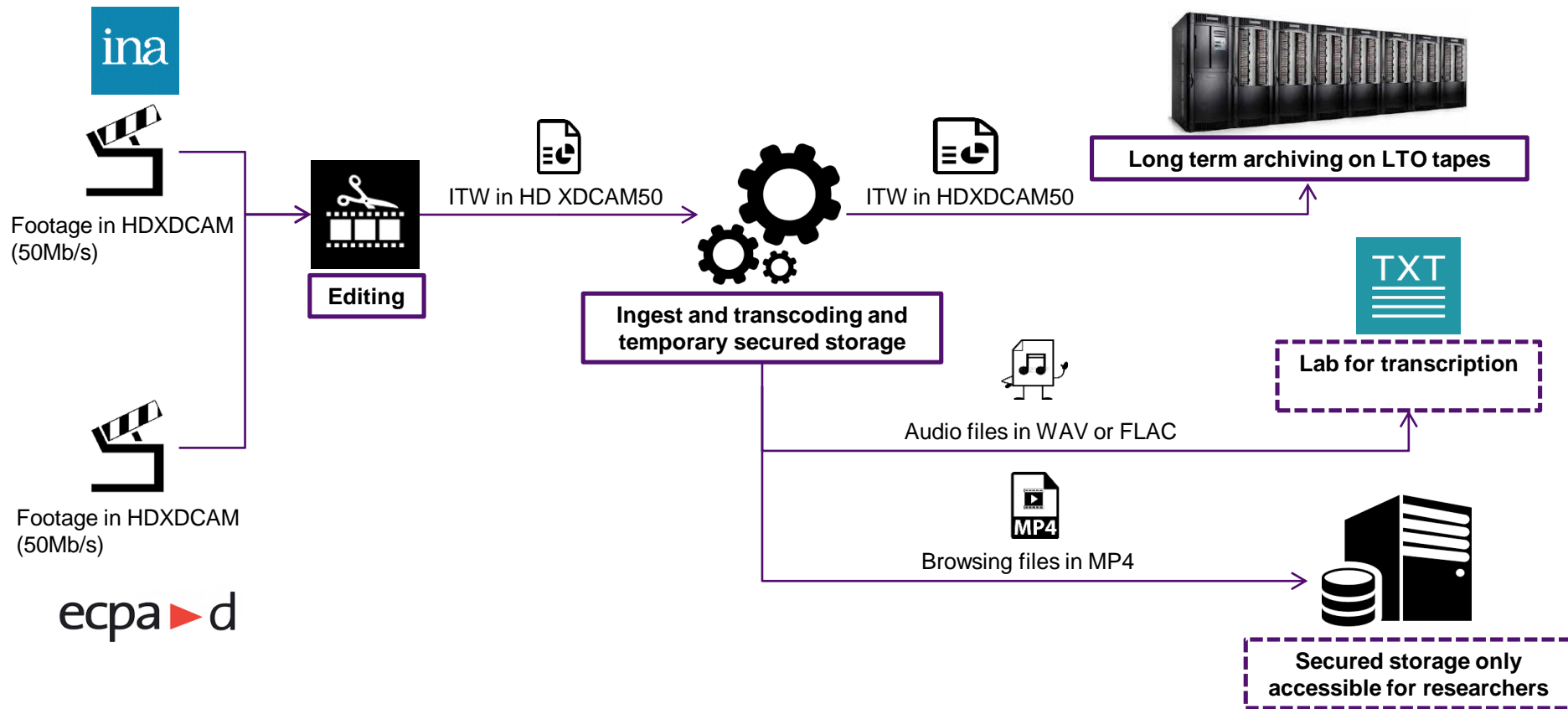
### Entretien filmé

- Questions ouvertes (sur ce qui s'est passé ; sur le vécu individuel lors de ces événements; sur l'interprétation des événements) / semi-directif
- Mémoire émotionnelle / directif avec réponses courtes

### Entretien hors-caméra

- Identification sociodémographique et biographique
- Mémoire de l'événement
- Perception des attentats (questions à classement)

# Archivage des fichiers

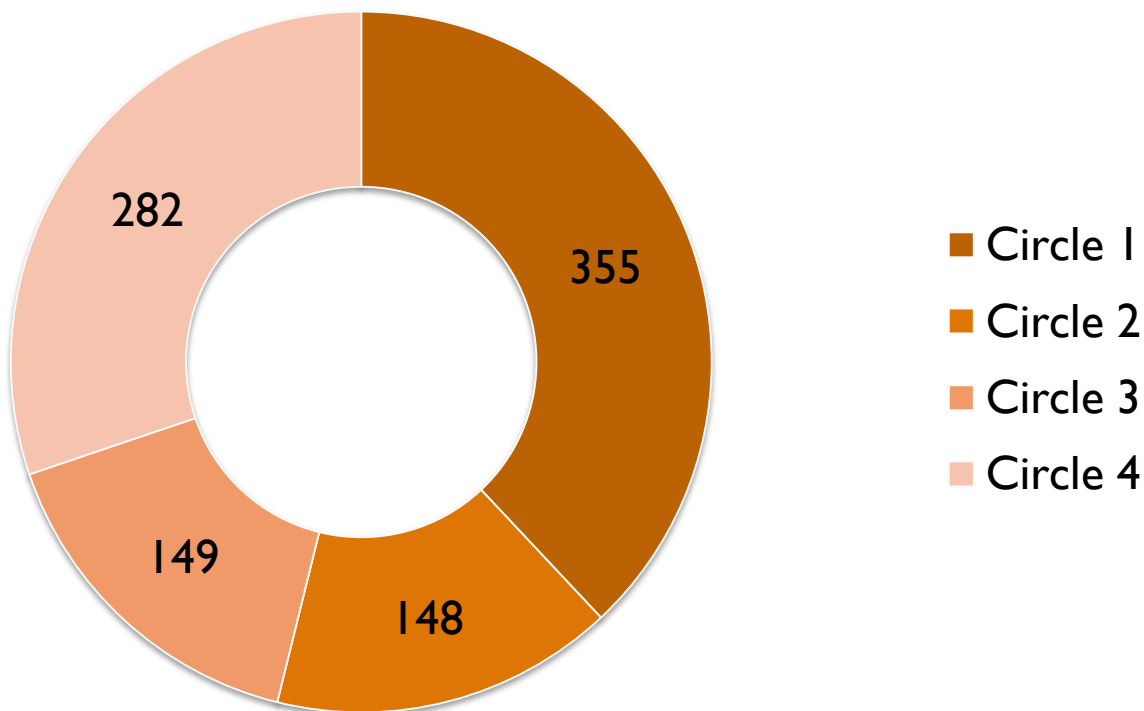




## Volontaires toutes villes (résultats 2016)

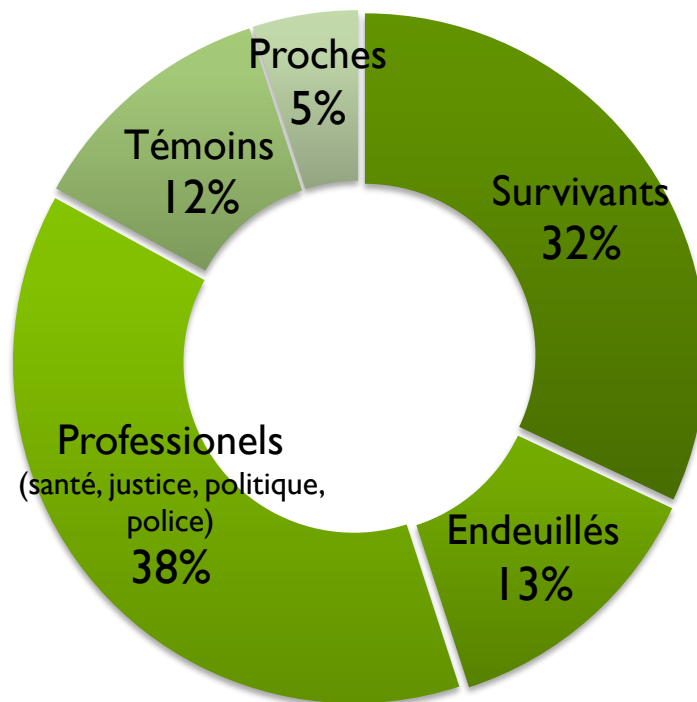
Résultats globaux:  
**934 entretiens**

**1431 heures  
(vidéos)**



# Volontaires du cercle I

## Distribution au sein du cercle I





Programme  
de recherche  
transdisciplinaire

# Memorisation et perception des attaques terroristes du 13-Novembre

## Crédoc\* – 13-Novembre

\*Centre de recherche pour l'étude et l'observation des conditions de vie



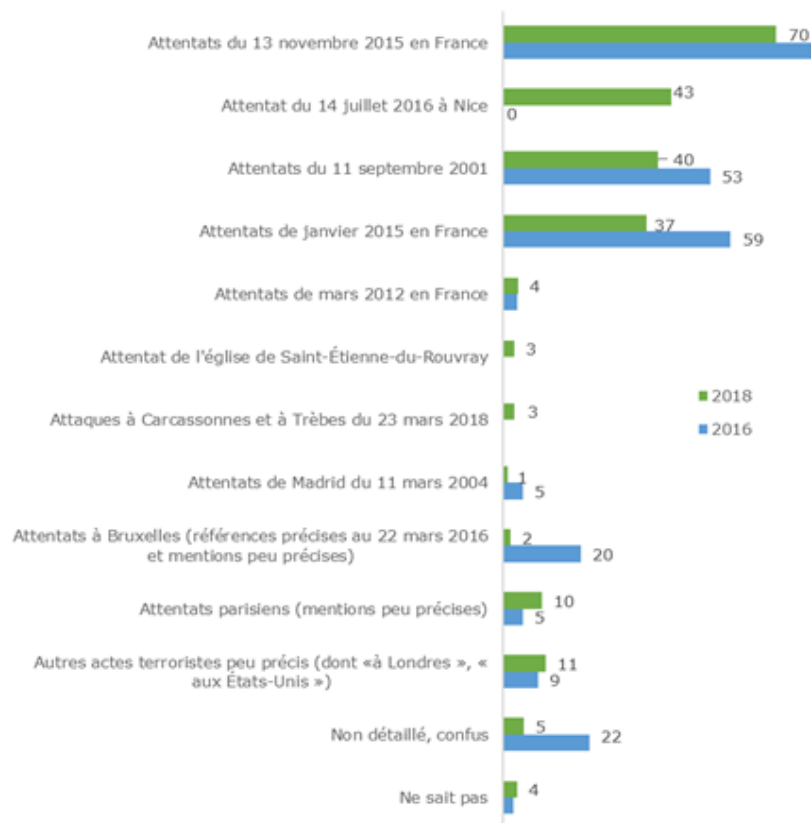
**Inserm**

La science pour la santé  
From science to health

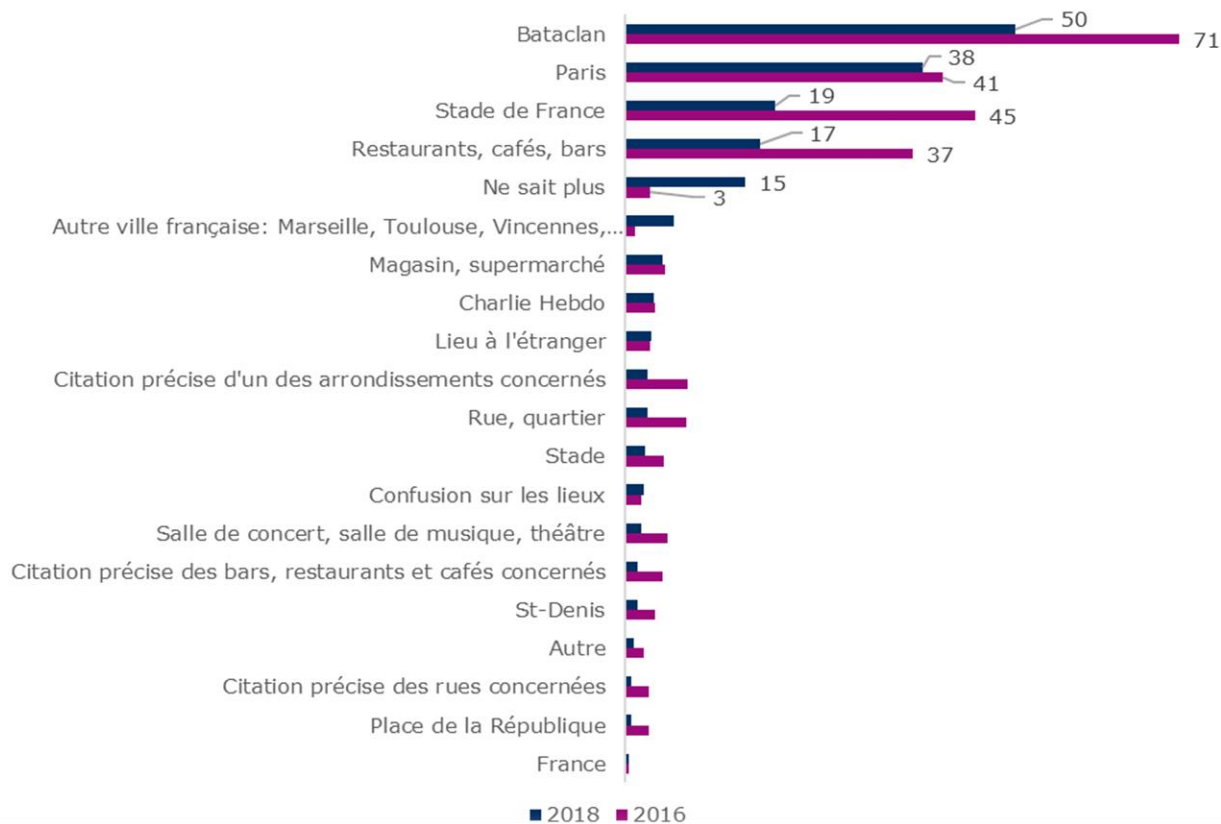
**HESAM**  
**UNIVERSITÉ**



## Quels sont les attentats qui vous ont le plus marqué depuis l'an 2000 ? (3 réponses possibles)



**Pouvez-vous citer précisément les différents endroits où ont eu lieu les attentats du 13 novembre 2015? (en %)**





Programme  
de recherche  
transdisciplinaire

# Etude REMEMBER



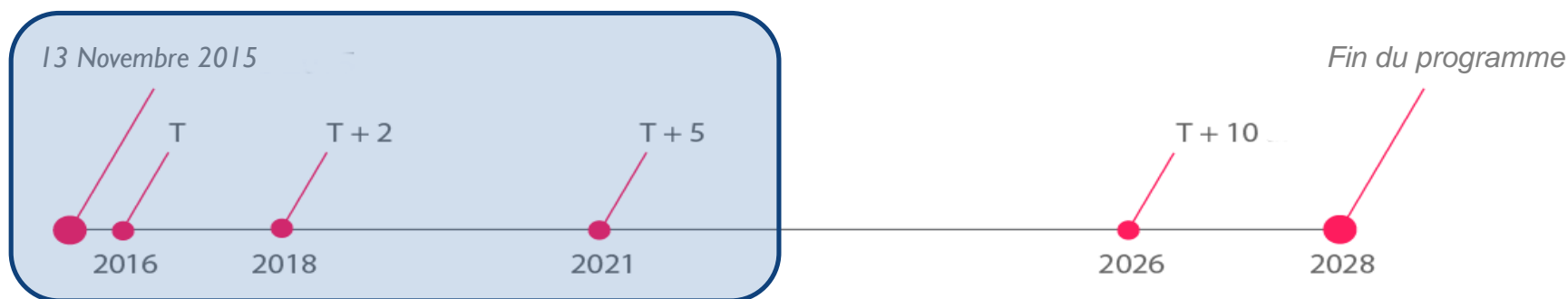
**Inserm**

La science pour la santé  
From science to health

**HESAM**  
**UNIVERSITÉ**

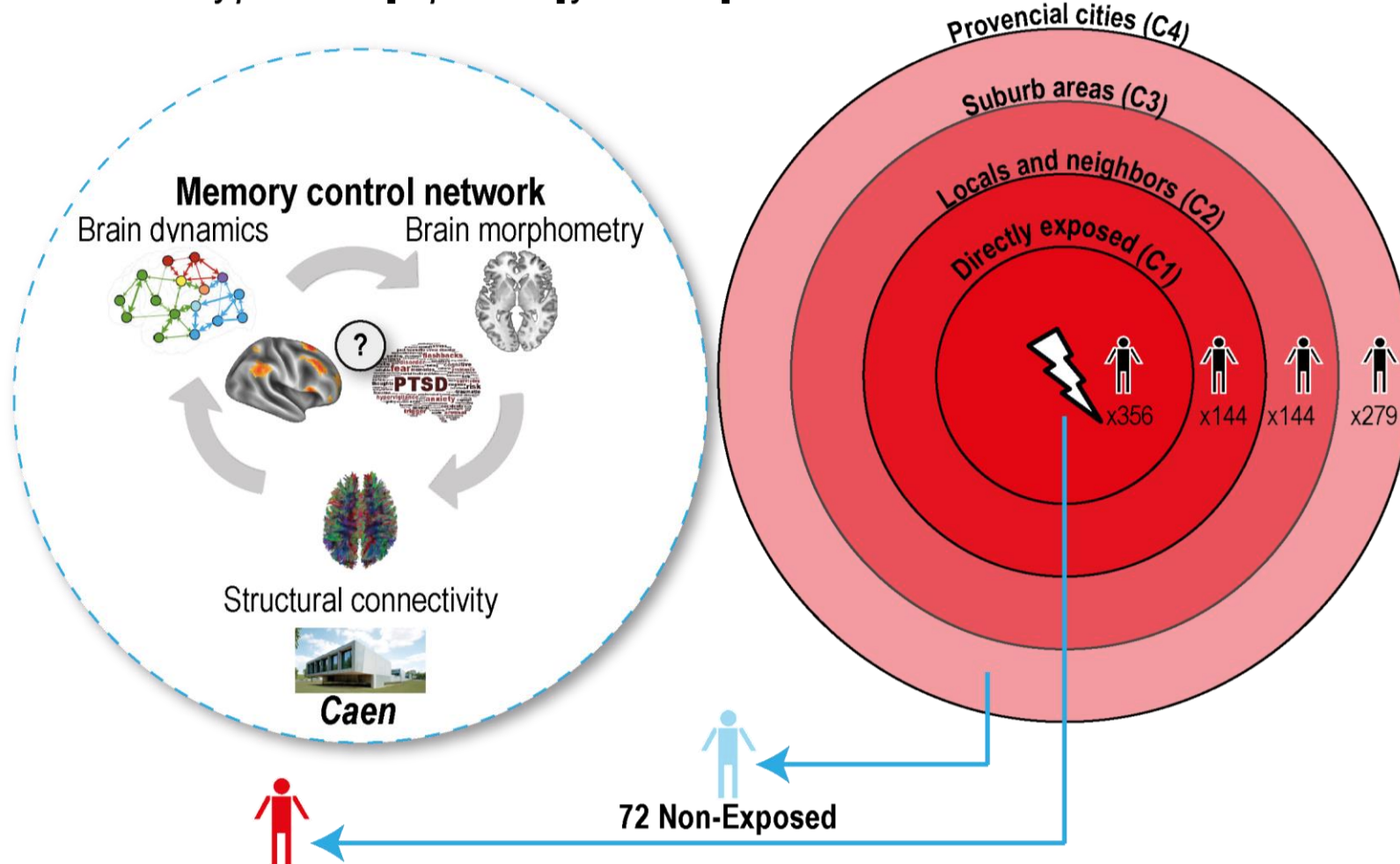


- ❑ **Recherche biomédicale** sur l'impact cérébral, cognitif et psychopathologique des attentats
- ❑ **Etude longitudinale** : 3 visites de suivi sur 5 ans



*T = Témoignages*

# 192 participants parmi les 1000





## → Le protocole de recherche :

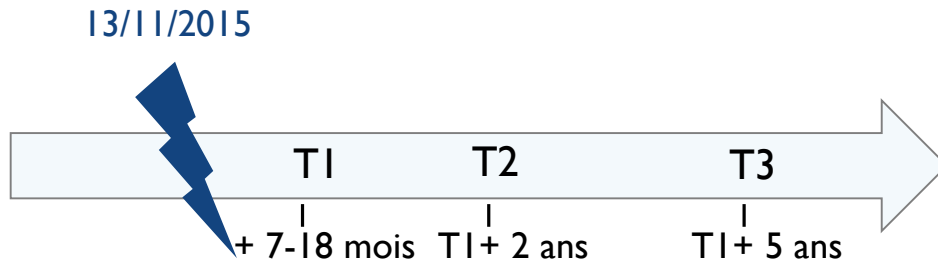
A chaque temps :

- Evaluation psychopathologique approfondie centrée sur le TSPT
- Batterie de tests neuropsychologiques ciblant notamment les fonctions exécutives, la mémoire et la cognition sociale
- IRM anatomique et fonctionnelle (activation et repos)

Tests répartis sur 2 journées, avec 1 ou 2 nuits à l'hôtel

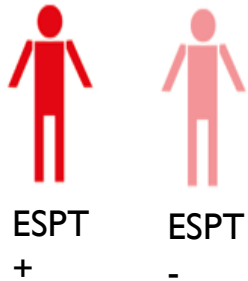
Protocole réalisé au sein de l'**Unité Inserm U1077** de Caen

### A. Suivi longitudinal sur 5 ans



### B. Groupes d'étude

Sujets exposés  
(cercle 1)



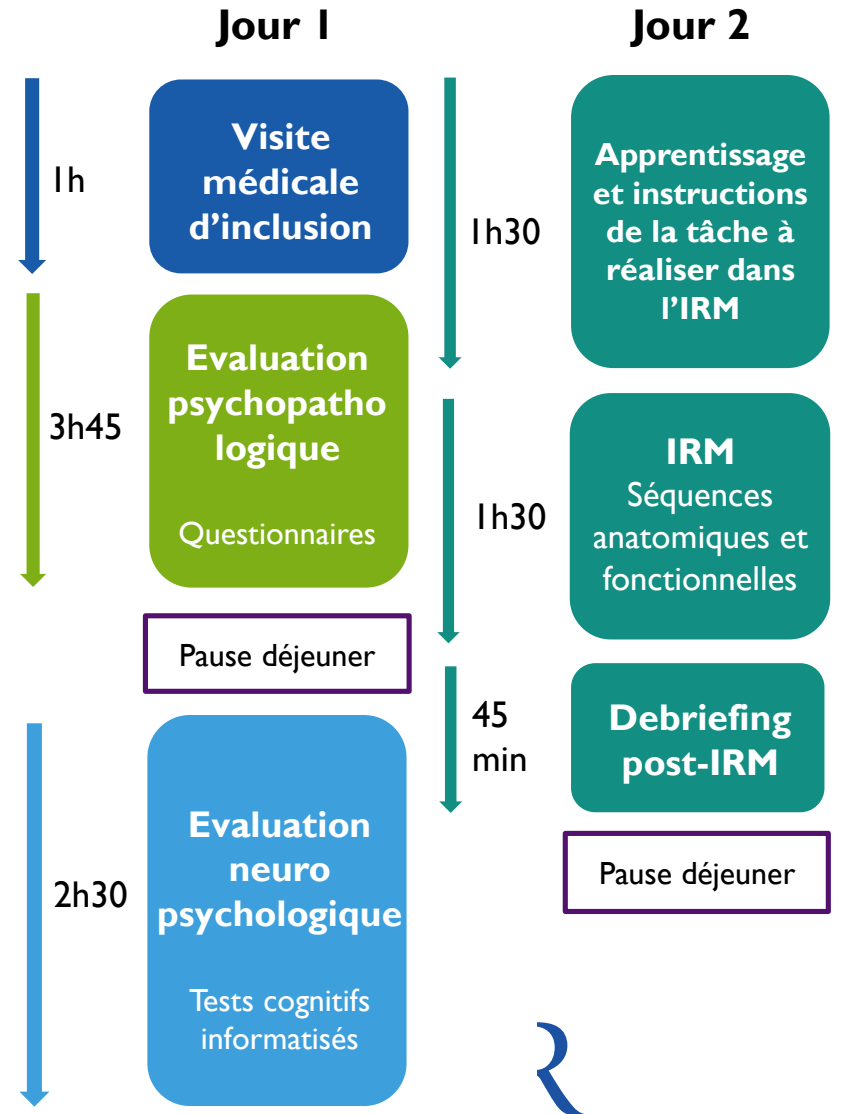
n = 120

Sujets non exposés  
(cercle 4)

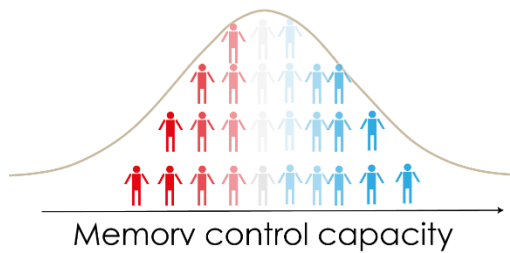


n = 72

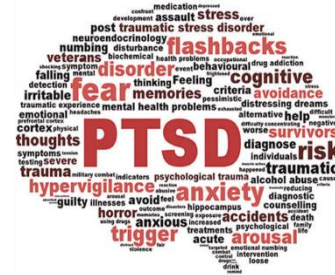
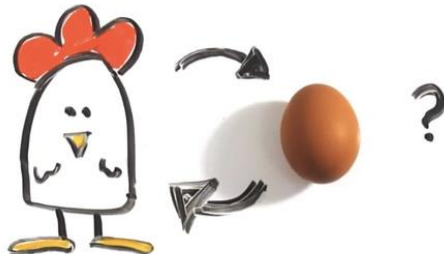
### C. Planning-type de chaque visite de suivi (T1, T2 et T3)



Why some people have difficulty controlling memories ?



Protective/Adaptive factor ?

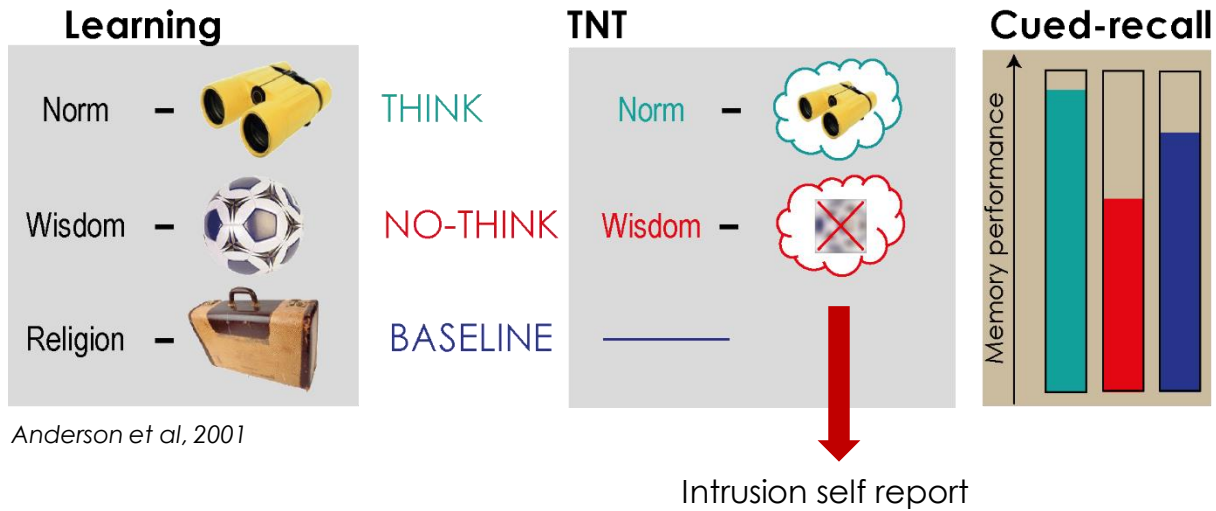


Reactivity and arousal alterations

Avoidance of reminders

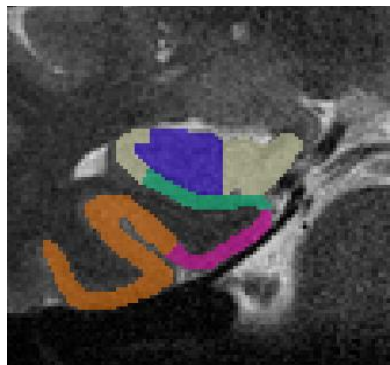


Negative alterations of cognition and mood



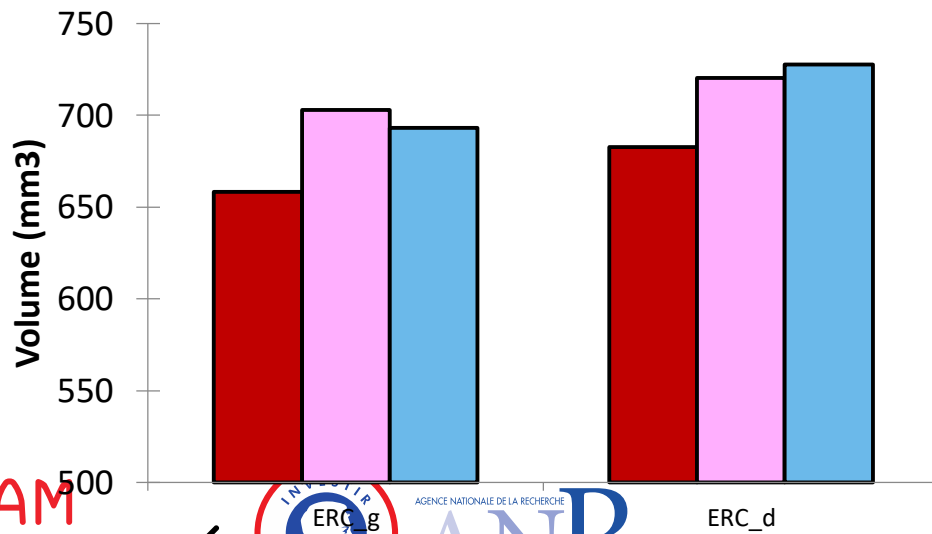
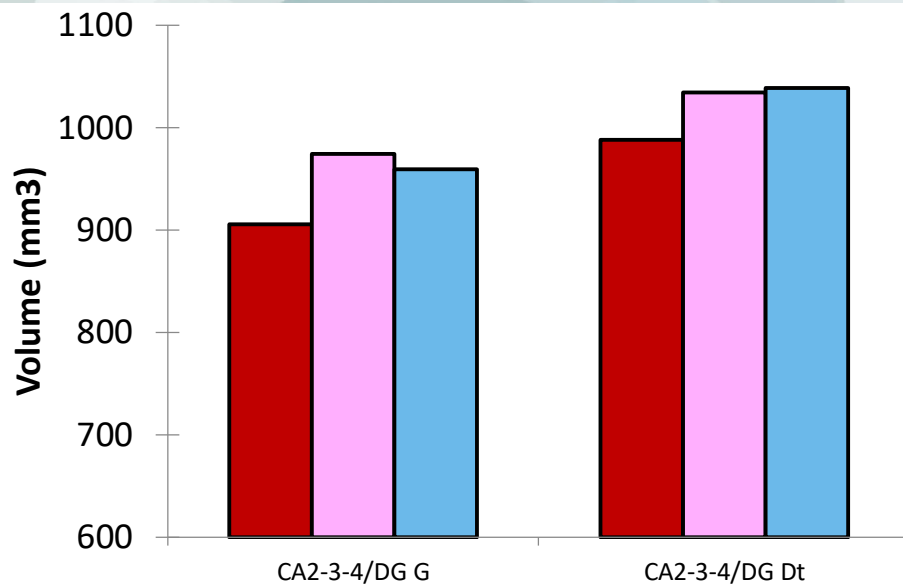
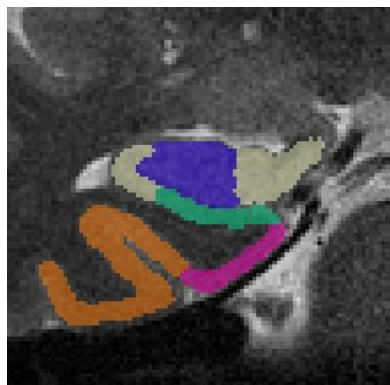
		Exposés			
		Exposés "TSPT"		Exposés "Non-TSPT"	
		TSPT complet (n = 27)	TSPT incomplet (n = 36)	TSPT absent (n = 48)	Non-Exposés (n = 77)
<i>SCID criteria</i>		A + B + <u>all</u> others	A + B + <u>some</u> others	A	
	Sex	14W/13M	15W/15M	18W/28M	41W/36M
	Age	36.9 (8.2)	35.9 (7.9)	36.4 (7.1)	33.4 (11.5)
	Education	7.3 (1.6)	7.4 (1.8)	7.6 (1.8)	6.7 (1.7)
	Profession	7.5 (1.6)	7.5 (1.7)	7.5 (1.7)	7.5 (1.9)
EXPO	A1	19	32	23	
	A2	3	3	9	
	A3	4	0	2	
	A4	1	1	14	
	PCL-5	44.3 (12.1)	30.5 (13.1)	13.8 (12.2)	4.9 (6.7)

## Manuelle



- Ca1
- CA2-3-4/GD
- Subiculum
- ERC
- PRC

## Automatique



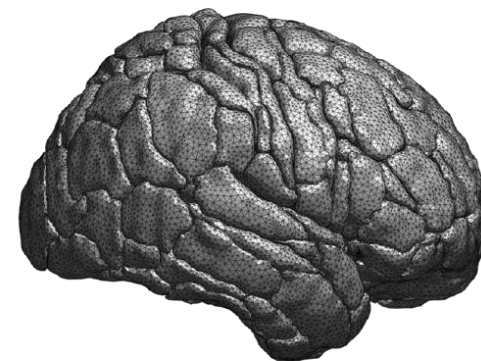
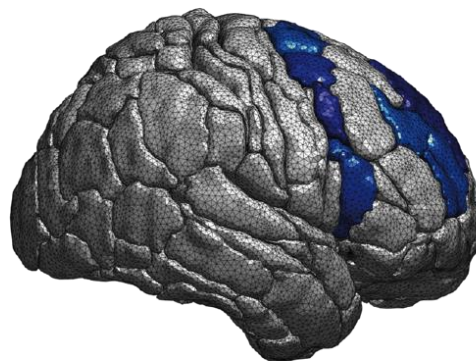
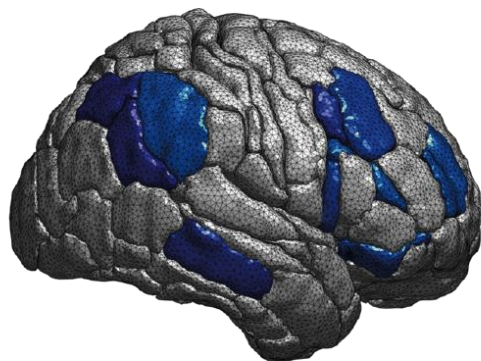
# Régions impliquées dans la suppression de l'activité mnésique

Non-exposé

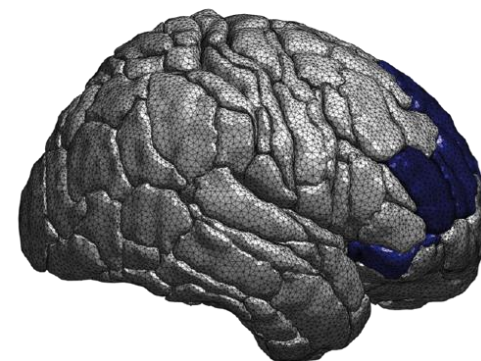
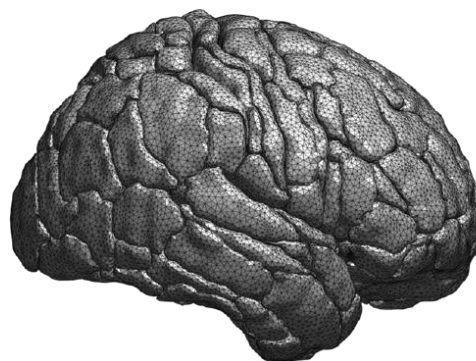
Exposé non-SSPT

Exposé SSPT

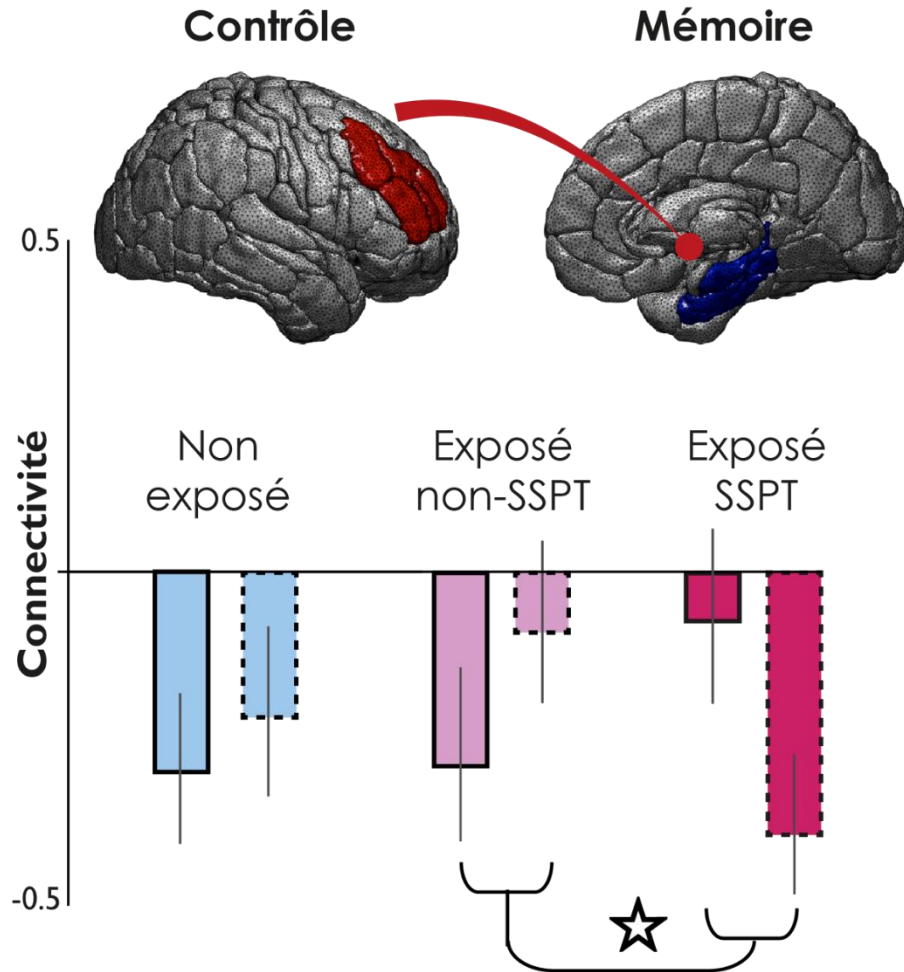
Intrusion



Non-intrusion



Régions du réseau de contrôle ayant un effet inhibiteur (coupling négatif) sur la mémoire (Lobe Temporal Median)



- **TSPT-** suppriment l'activité mnésique uniquement en réponse aux intrusions
- **TSPT+** s'efforcent de contrôler la mémoire en l'absence d'intrusion





**Merci de votre  
attention**



**[www.memoire13novembre.fr](http://www.memoire13novembre.fr)  
[www.matricememory.fr](http://www.matricememory.fr)**