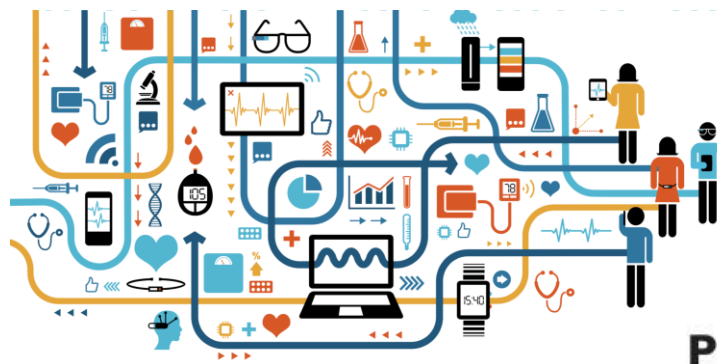


Digital Medical Hub

Evaluation des objets connectés en santé

Pr M-P d'Ortho

Service de Physiologie – Explorations Fonctionnelles
Hôpital Bichat

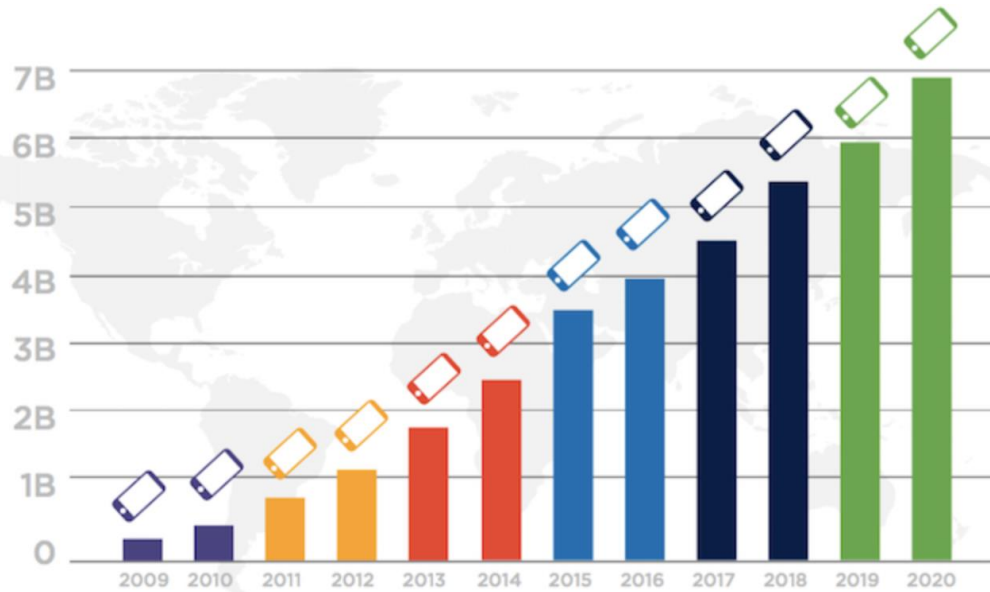


Déclaration de liens d'intérêt

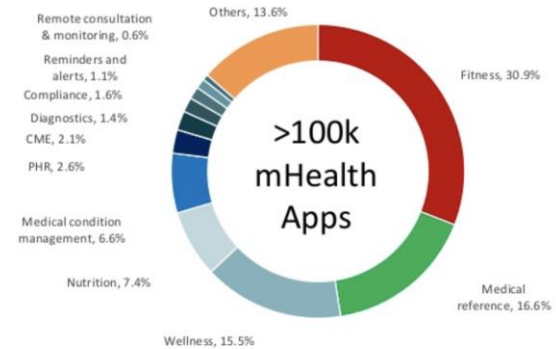
Période 2014-2019	Industrie pharmaceutique, prestataire, fabricant d' orthèses ou de ventilateurs
Coordonnateur études	Philips Respironics, ResMed, Fisher & Paykel
Investigateur études	Philips Respironics, ResMed, Bioprojet, Fisher & Paykel, Jazz
Consultant	ResMed, IP Santé, LinaNova, Noomi
Invitation à des congrès	Resmed, Philips Respironics, Orkyn, Vitalaire, SOS O ₂
Orateur rémunéré	ResMed, Philips Respironics, Vitalaire, IP Santé, Orkyn', LinaNova, Jazz
Actionnaire	/

Introduction

- Déferlement des usages **grand public** de l'objet connecté

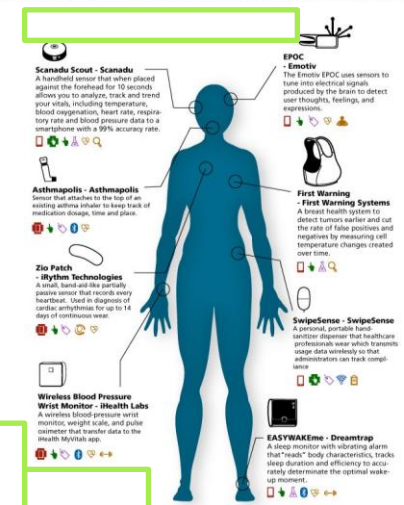


mHealth app category share



Source: research2guidance, 808 apps from Apple App Store, Google Play, BlackBerry App World and Windows Phone Store (March 2014)
© research2guidance 2014

A Sample of Current Sensors



Introduction

- Usages en santé : **attentes et enjeux** immenses
 - Favoriser l'accès aux soins
 - Soutenir le virage de **l'ambulatoire**
 - Contribuer à **l'empouvoirement** du patient
 - Passer de l'observance à **l'adhésion**
 - Collecter les données pour les **études** en **vie réelle**
 - Accompagner **l'innovation** grâce à des processus d'évaluation **agiles** et complémentaires des ERC
 - Meilleure surveillance de la **sécurité** (phase IV) des médicaments et des DM
 - Collecter des données massives et agréger des données « multimodales » = **médecine 4P**
 - Aider à la mise en place de **nouveaux forfaits** de soins (paiement à la performance)
 - ...

Introduction

- Usages en santé : **attentes et enjeux** immenses
 - Favoriser l'accès aux soins
 - Soutenir le virage de l'ambulatoire
 - Contribuer à l'amélioration de la qualité des soins
 - Passer de la médecine curative à la médecine préventive
 - Collecter des données de la **vie réelle**
 - Accomplir les objectifs des ERC
 - Meilleure surveillance de la sécurité (prévalence) des médicaments et de leur utilisation
 - Collecter des données massives et agréger des données « multimodales » = **médecine 4P**
 - Aider à la mise en place de **nouveaux forfaits** de soins (paiement à la performance)
 - ...

Décalage usages actuels /
demande :
épine(s) irritative(s) ?

Introduction

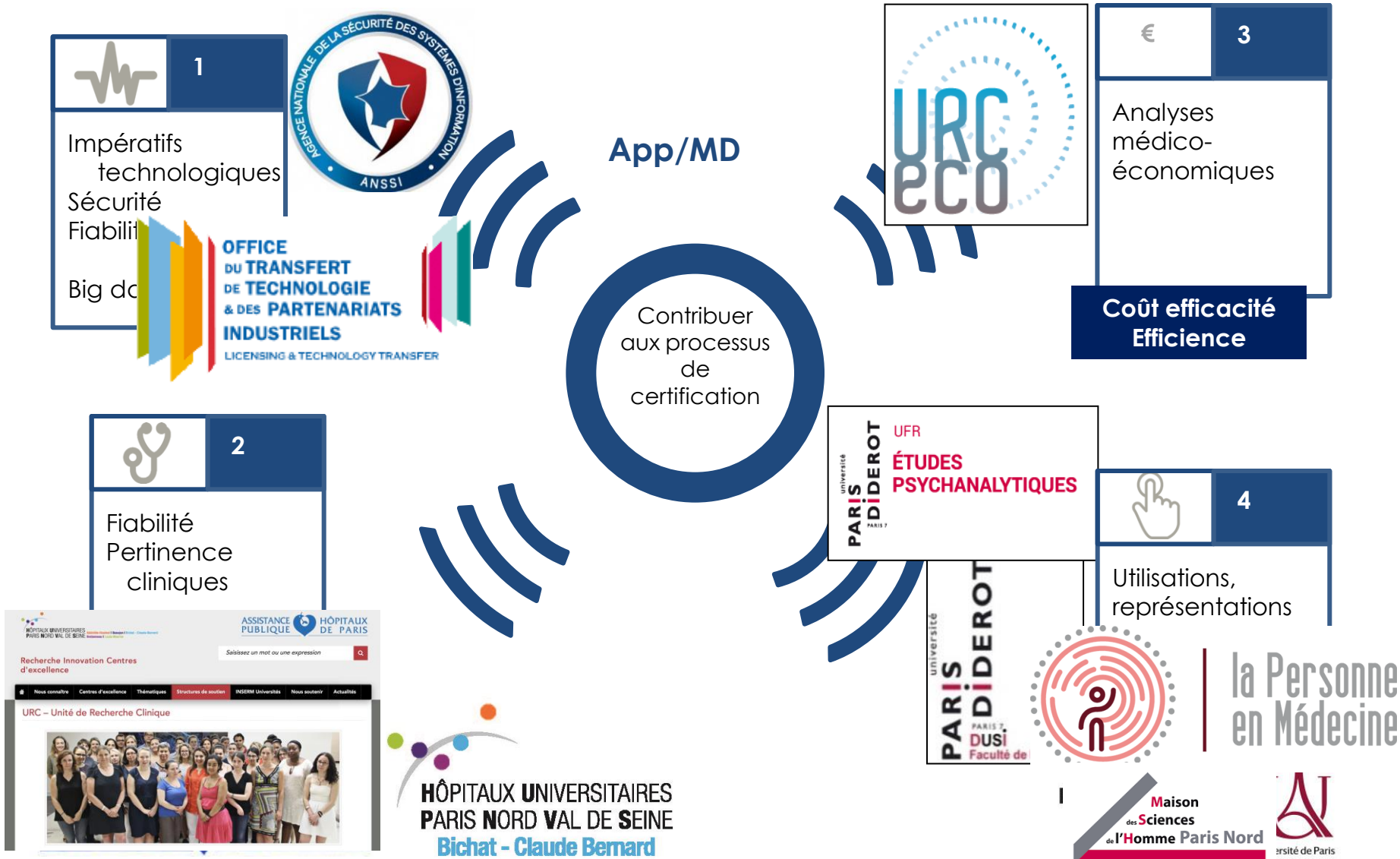
- Freins au déploiement des objets connectés en santé
 - Sécurité ?
 - Confidentialité ?
 - Pertinence, éthique ?
 - Fiabilité ?
 - De la mesure
 - Des algorithmes
 - Intérêts ?
 - Pour le patient : usages, PROM, PREM
 - Pour le parcours patient : indicateurs morbi-mortalité
 - Pour les tutelles : médico-économiques
 - Cadre légal ?
 - Modèle économique ?

Objectifs

Digital Medical Hub

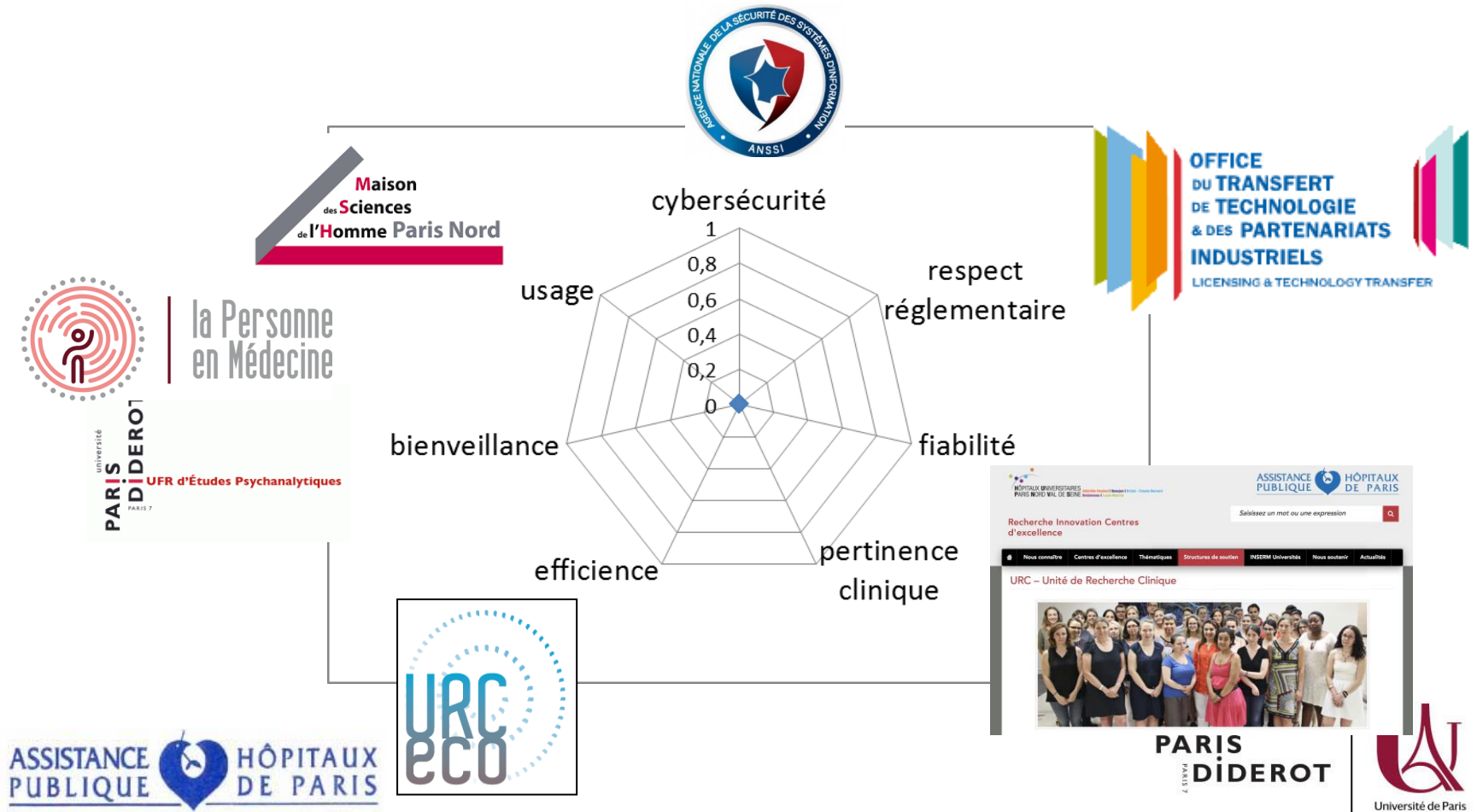
- Proposer une évaluation **multidimensionnelle**
- Structurer les **process** dans les différents champs d'évaluation
- ▶ Avoir un mode de fonctionnement **agile**
 - Évaluation à la **demande**
 - **Adaptée** au degré de **maturation** du dispositif
 - **Rapide** à mettre en œuvre

Les intervenants



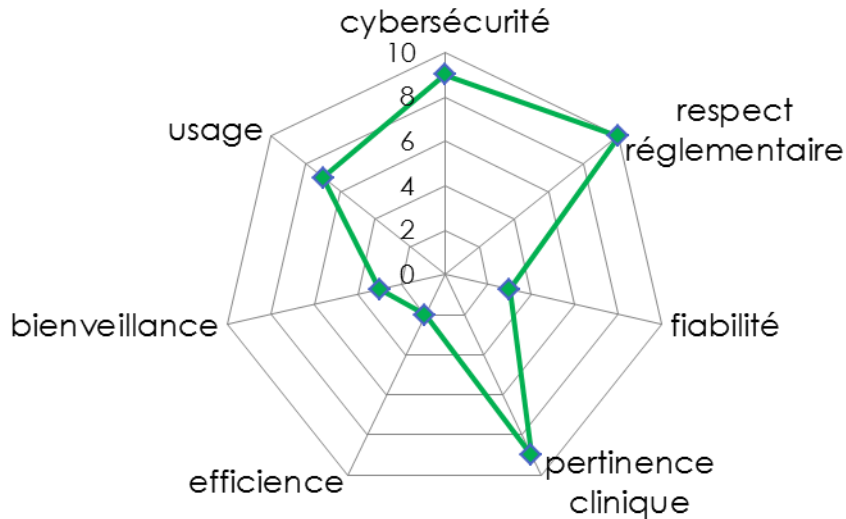
Résultats attendus

- Fournir une évaluation multidimensionnelle

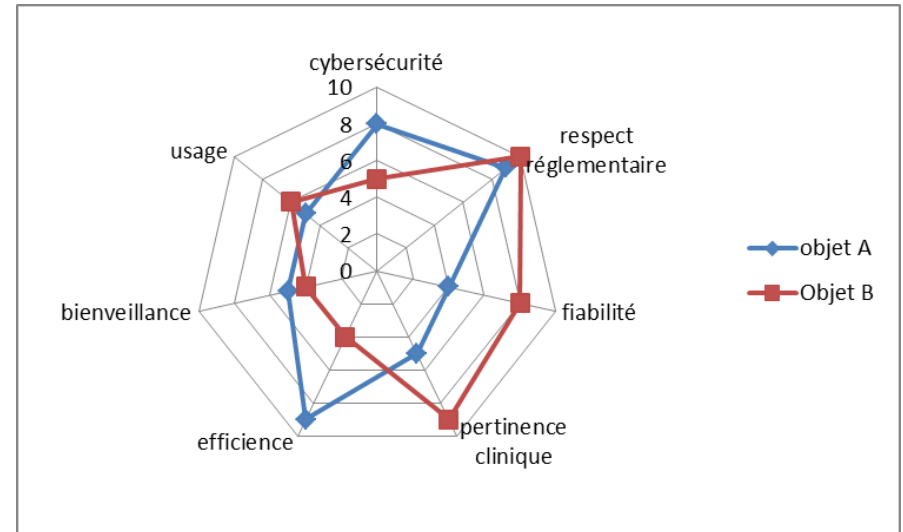


Résultats attendus

- Evaluation d' objets « à la demande »



- Comparaison de plusieurs objets pour une même pathologie



Conclusions

- Révolution en cours
 - Connexion
 - Intelligence artificielle
- Enjeux majeurs
 - Ambulatoire , accès aux soins, empouvoirement,
 - Données vie réelle, médecine prédictive ...
- Se donner le temps de l'évaluation : accompagner, canaliser, et non endiguer
 - **Sécurité** et confidentialité des données
 - **Fiabilité**
 - Distinguer les gadgets des outils **utiles, pertinents et efficaces**